



傲农集团

## 福建傲农集团 2020 届校园招聘简章

集团简介（网址：<http://www.aonong.com.cn/>）

福建傲农生物科技集团股份有限公司（以下简称“傲农集团”）成立于 2011 年 4 月，是一家以标准化、规范化、集约化和产业化为导向的高科技农牧企业，公司主营业务包括**饲料、动保、育种、原料贸易、农业互联网**等产业。2017 年 9 月，傲农集团在上海证券交易所挂牌上市（**股票简称：傲农生物，股票代码：603363**）。

傲农集团自成立以来，通过持续的技术创新、产品升级和品牌推广，竞争力不断增强，现已成为国内大型猪用饲料生产商之一，市场覆及全国大部分省、市、自治区，拥有百余家分子公司、8000 多名员工。2017 年，傲农饲料总产量位居全国第 27 位，其中猪饲料产量位居全国同类产品第 11 名，猪预混合饲料位居全国第 5 名。

傲农集团高度重视科研创新工作，组建有院士工作站、博士工作站、省级重点实验室、省级企业技术中心和省级企业工程技术研究中心等科研创新平台。截至目前，集团及下属控股公司共拥有专利近 200 项，国家核心育种场 2 家，国家知识产权优势企业 2 家、高新技术企业 7 家，国家饲料质量安全管理示范企业 7 家、省级工程技术中心 2 个、省级农业产业化龙头企业 9 家。

集团自成立以来，获得诸多荣誉。集团先后获批建立了“院士专家工作站”、“博士后工作站”、“福建省企业技术中心”、“福建省重点实验室”、“福建省工程技术研究中心”等科研平台，此外，还荣获了“福建省农业产业化龙头企业”、“2017 年示范院士专家工作站”“福建省知识产权优势企业”、“国家知识产权优势企业”、“中国饲料工业协会先进集体”、“中国畜牧行业先进企业”等荣誉称号。

**集团正处于快速发展阶段，期待您的加入！**

| 类别   | 岗位       | 人数    | 任职资格                                     | 工作地点     |
|------|----------|-------|--|----------|
| 养殖体系 | 信息专员     | 5     | 大专及以上学历，畜牧兽医相关专业；                        | 江西、贵州    |
|      | 环保专员     | 20    | 大专及以上学历，环境工程、畜牧兽医相关专业；                   | 江西、贵州    |
|      | 数据分析师    | 5     | 本科及以上学历，博士优先，遗传育种专业；                     | 福建、江西、广西 |
|      | 育种员      | 20    | 本科及以上学历，畜牧兽医相关专业；                        | 福建、江西    |
|      | 实验员      | 10    | 大专及以上学历，畜牧兽医相关专业；                        | 江西、贵州    |
|      | 猪场场长储备干部 | 100   | 大专及以上学历，畜牧兽医相关专业；<br>发展通道：储备干部-主管-副场长-场长 | 江西、贵州    |
|      | 人事专员     | 30    | 大专及以上学历，人力资源相关专业                         | 江西、贵州    |
|      | 财务专员     | 20    | 大专及以上学历，财会相关专业                           | 江西、贵州    |
|      | 设备专员     | 30    | 大专及以上学历，机电一体化相关专业                        | 江西、贵州    |
| 合计   |          | 240 人 |  |          |

### 实习内容和福利待遇

| 实习时间 | 培养方向 | 实习/工作内容 | 考核形式 | 考核人 | 薪酬福利(元/月) |
|------|------|---------|------|-----|-----------|
|      |      |         |      |     |           |

|      |                                   |   |   |             |         |
|------|-----------------------------------|---|---|-------------|---------|
| 12月  | 1、企业文化；2、猪场规章制度和流程；3、猪场观摩；4、猪 ok。 | 1、熟悉企业文化；2、掌握猪场规章制度和流程；3、养成消毒隔离的习惯，适应猪场环境和团队氛围，配怀、产房、保育分别观摩一周；4、学会猪 OK。 |   | 场长、人事       |         |
|      | 保育                                | 1、拜师；（在实习生自主选择师父的前提下，场长和保育主管可根据实际情况合理分配）2、掌握保育舍的工作流程和技能。                |   | 保育主管、场长（人事） | 2000    |
| 1月   | 配怀                                | 1、拜师；2、掌握配怀舍的工作流程和技能（人工授精、采血、B超、基本病理等）。                                 | 每月末会议约谈；日报提交带教师父和场长（工作内容、发现问题、解决思路。每天晚上写，不得少于 200 字，师父一周批复一次，特殊情况次日批复）。 | 配怀主管、场长（人事） | 2300    |
| 2月   |                                   |   |   |             | 2400    |
| 3月   |                                   |   |   |             | 2600    |
| 4月   | 产房（公猪）                            | 1、拜师；2、掌握配产房的工作流程和技能（接生、剪牙断尾、采精稀释、基本病理等）。                               |   | 产房主管、场长（人事） | 2700    |
| 5月   |                                   |   |   |             | 2800    |
| 6月   |                                   |   |   |             | 3000    |
| 7月之后 | 技术员/副主管/主管/副场长/场长.....            | 相应岗位工作  | 综合半年实习情况<br>集团多元（绩效）考核  | 人事、场长       | 3000 以上 |

优越的薪资：每年调薪，出差有差补；

完善的福利：五险一金、带薪年假、节日津贴、包食宿等；

全面的培训：厦大培训、新员工培训、干部培训、驻场技术服务培训等；

丰富的活动：员工旅游、中秋博饼、演讲比赛、马拉松等；

#### 上班时间

(冬季) 上午：08:00-12:00

下午：14:00-18:00

(夏季) 上午: 07:30-11:30  
下午: 14:30-18:30

## 工作生活环境

### 1、养猪产业实习生拜师



### 2、养猪产业基地文娱活动

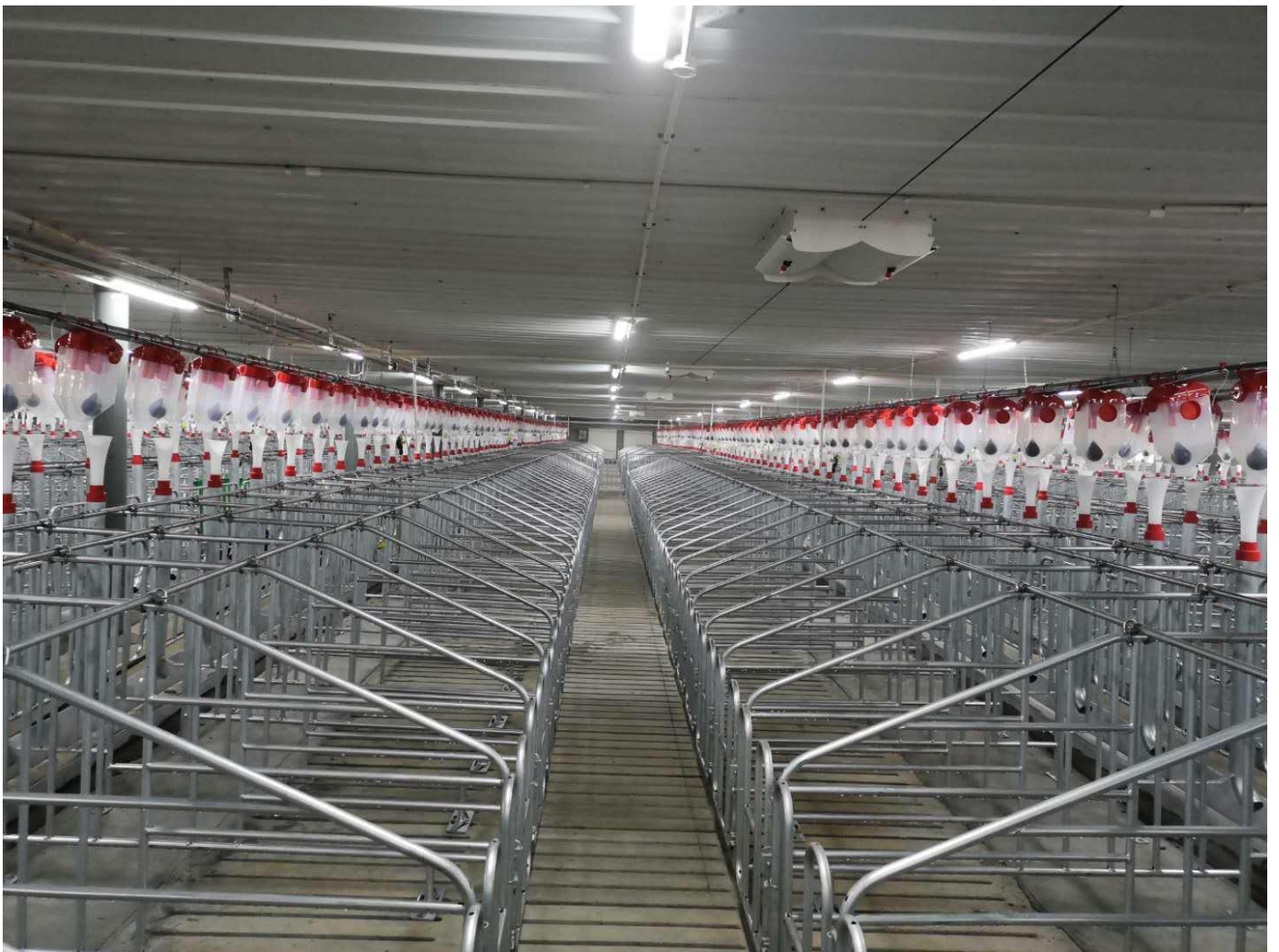




### 3、工作环境

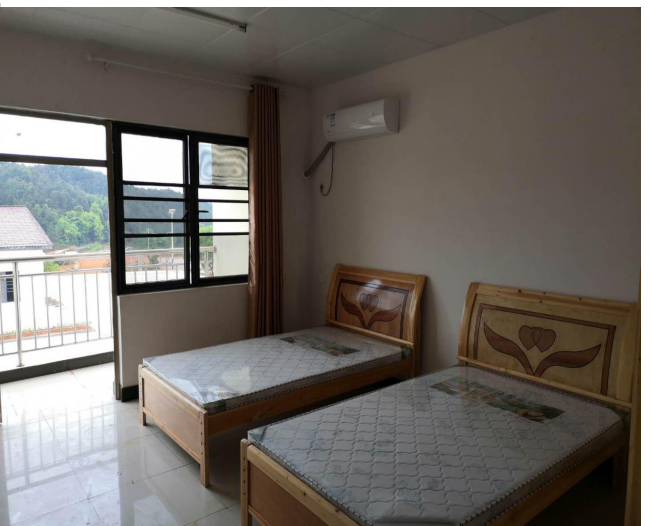
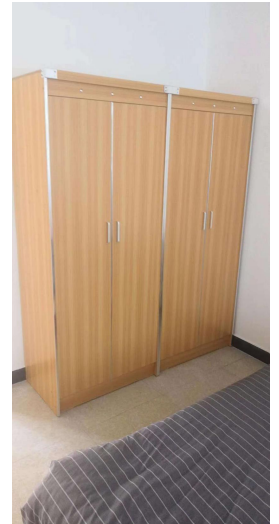
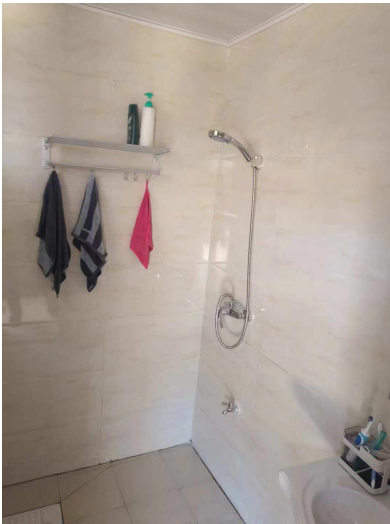








#### 4、住宿环境



#### 联系方式

联系人：曾老师

联系电话：18107966026（微信同号）

联系邮箱：306471002@qq.com

公司网址：www.aonong.com.cn

集团总部地址：福建省厦门市观音山运营中心 10 号楼 12 层

漳州科技园地址：漳州市芗城区金峰经济开发区金珠片区金埔路与金石路交叉处

**欢迎各位同学来电咨询，多一次的沟通交流，多一种选择机会！**